



MONTAG, 13. OKTOBER 2014

Benutzername

MAGAZIN VERANSTALTUNGSKALENDER SERVICE MEIN LÜBECK

Kunst Musik Film Literatur Theater Stadt Sonstiges Quersprung **Draußen** Themen **NEU** Blog

Kunst für Landeier: Die Kulturelle Landpartie

Von Friederike Grabitz

Donnerstag, 23. Mai 2013



Wie schade, dass man sich meistens entscheiden muss: Landluft oder Kunst, Ruhe und Grün oder Kultur und gut Essen. Jedes Jahr zwischen Himmelfahrt und Pfingsten kann man zehn Tage lang alles zusammen haben.

Vor einem Vierteljahrhundert gründeten die vielen im Wendland lebenden Künstler die Kulturelle Landpartie, kurz "KLP", damit nicht nur im November zu den Castor-Blockaden Besucher kommen, sondern auch im Frühjahr. Die KLP ist groß geworden, inzwischen kommen rund 60.000 Besucher von auswärts. 80 Dörfer im Wendland luden zu mehr als 100 Ausstellungen von Kunst und 1A Kunsthandwerk, dazu gab es Bio-Essen, Kaffee und hausgemachten Kuchen - und Hunderte Kulturveranstaltungen. Mehr als 30 der so genannten "WunderPunkte" haben wir für Euch besucht. Eine Rückschau.



suchen...

[Ankündigungen](#)
[Rückblicke](#)

MERKZETTEL

Melde Dich an und merke Dir deine Termine und Artikel.



TERMINE

- heute um 18:00
Yaloms Anleitung zum Glückli...
- heute um 19:00
Vortrag: Undine - Geheimnisv...
- heute um 20:00
43. Lübecker Psychotherapiet...
- heute um 20:30
Jimmy's Hall (OmU)
- heute um 21:00
Weißer Montag
- [alle Veranstaltungen](#)

[Anzeige](#)

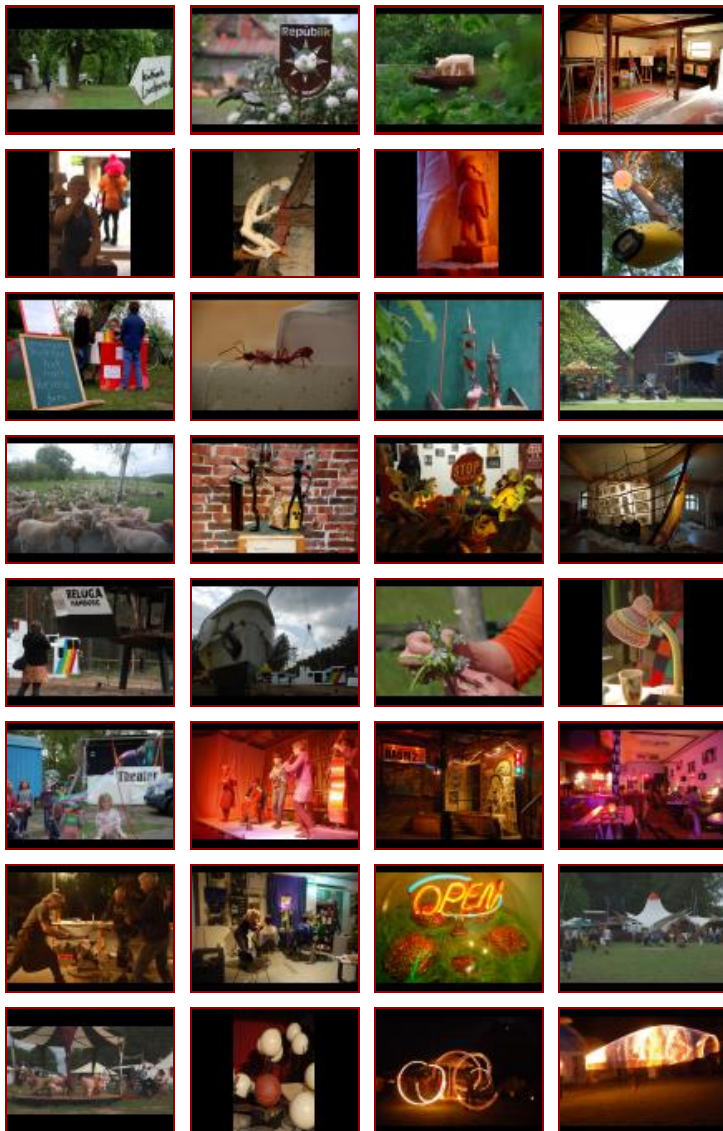
MELDUNGEN

[Manns Seetempel im Behnhausgarten](#)
Augen auf! Thomas Mann und die bildende Kunst mehr...

UMFRAGE

Was ist euch unser Lübeck wert?

- Ich würde maximal 3 EUR im Monat zahlen.
- Ich würde maximal 5 EUR im Monat zahlen.
- Ich würde maximal 8 EUR im Monat zahlen.
- Ich würde zahlen, wenn die Seite dann werbefrei ist.
- Ich konsumiere ausschließlich kostenlos.



Fotos: Friederike Grabitz

KOMMENTARE VON LESERN

[Neuer Kommentar](#)

Tolles Kunstfest - tolle Fotos - sehr lebendig Holger Kistenmacher, 24.05.2013 13:30

Jawoll stimmt: die kulturelle Landpartie ist eine Kulturreise wert. Wunderbar vielfältig und selten Mainstream und kommerziell, war auch schon 2x dort. Schöner Überblick über Land, Leute und Kunst durch eure Fotos.Danke

[Antworten](#)

Ihr Kommentar

Name:

E-Mail:
(E-Mail wird nicht veröffentlicht)
 Ich möchte bei Antworten benachrichtigt werden: **Nein**

Titel:



Bitte den Anti-Spam-Code aus dem Bild eingeben.

Dieser Text ist mir etwas wert: oder 

- VERWANDTE ARTIKEL**
- [10 Jahre KunstHandFest Barnitz 2013 \(27.05.13\)](#)
 - [\[Videobericht\] Holz-Bild-Kunst - Wenn der Schulgarten zum Kunstgarten wird \(31.05.12\)](#)
 - [\[Videobericht\] Kunst in Lokfeld! - KunstHandFest Barnitz 2012 \(25.05.12\)](#)

GERN GEKLICKT

"Unser Lübeck" präsentiert die "KULT-UHR-TERMINE" in der Lübecker Stadtzeitung: Ausgabe 07.10.2014

Figuren-Literatur-Theater - 3. Internationales Figurentheater-Festival in Lübeck

"Theater, Theater" – zum 8. Mal die Nacht in Lübeck

Bollwerk Beat 90dB meets open end

Die wohl temperierte Theaternacht

CD-REVIEW

Ein Fels der vom Berg in die Gehörgänge rollt - Sisyphus



War es eine Sisyphusarbeit, die Musik dieser drei doch recht verschiedenen Künstler zu einem sehr ... mehr...

Anzeige

Ihre Bannerwerbung auf unser-luebeck.de

Schalten Sie jetzt Ihre Werbung!

STÖBERN

- [Dossier Thomas Mann-Preis](#)
- [55. Biennale in Venedig](#)
- [Fotowettbewerb zur Wissenschaft](#)
- [Interview mit Ex-Arbeitnehmer](#)
- [Paradies in Beton](#)
- [Machatschkala oder Marzipan?](#)
- [Was ist "Unser Lübeck"?](#)







NEWSLETTER

Bleib auf dem Laufenden mit aktuellen Informationen und Veranstaltungstipps.

Name:

E-Mail:

SERVICE

-  [Bürgernachrichten online \(BIRL\)](#)
-  [Lübeckische Blätter \(Archiv\)](#)
-  [Künstler aus Lübeck](#)
-  [Adressen in Lübeck](#)
-  [Internet-Adressen](#)
-  [Veranstaltung vorschlagen](#)



UNSER LÜBECK AUF



-
-
-

UNSER LÜBECK WIRD UNTERSTÜTZT VON